

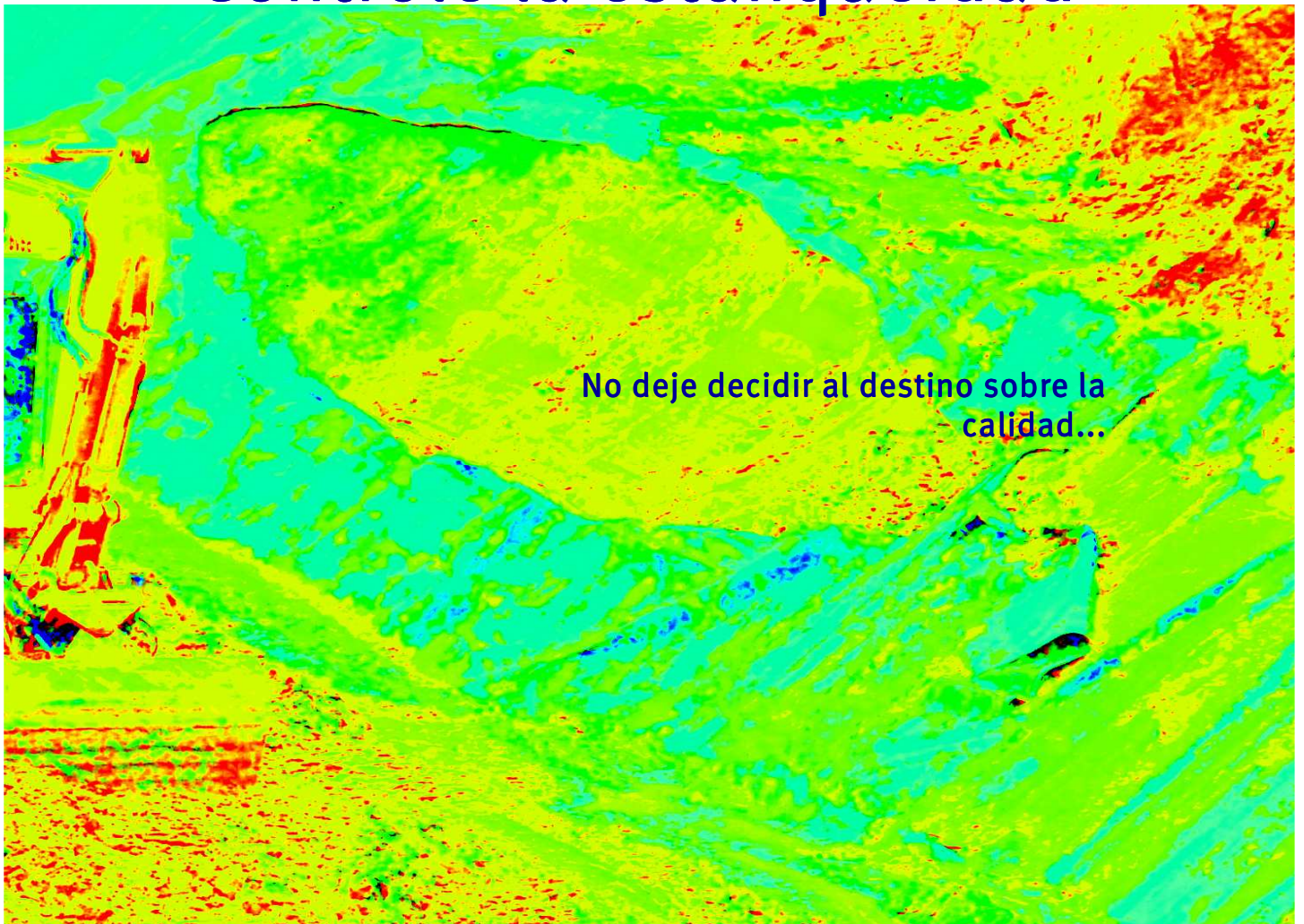


we provide confidence

geologger® cle

*un sistema para medir la estanqueidad de
geomembranas enterradas*

Controle la estanqueidad



No deje decidir al destino sobre la
calidad...



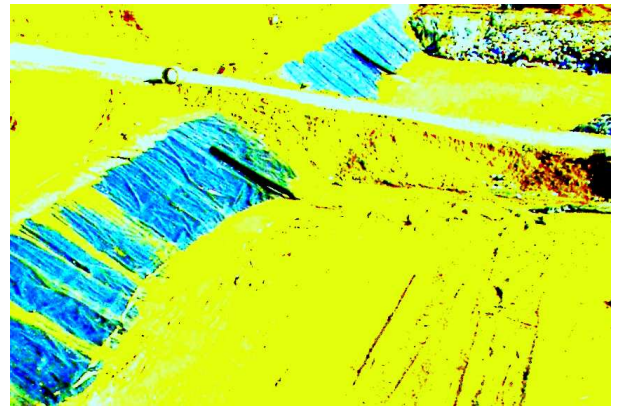
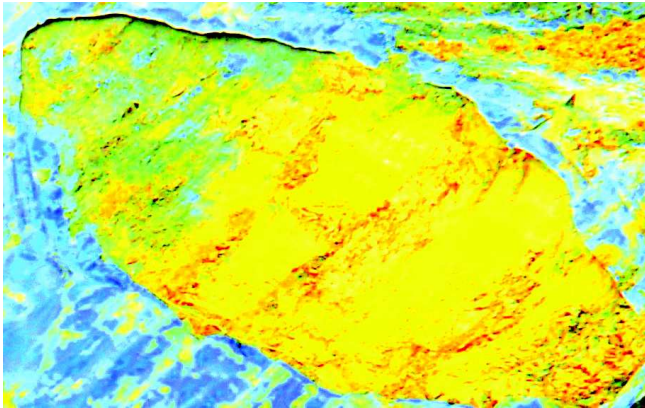
we provide confidence

g e o l o g g e r® cle

El Sistema para medir la estanqueidad de geomembranas enterradas

Prevención es importante...

En algunos Proyectos se puede estar feliz de haber instalado un sistema de detección de fugas, pues sólo con la vista usted no podría estar seguro, si la geomembrana está densa o no. Desafortunadamente tampoco sabemos cuales son esos Proyectos.



No deje como una casualidad....

Con **g e o l o g g e r® cle** se vuelve cada geomembrana un área controlable, con poco gasto se puede verificar si hay una fuga y dónde se encuentra.

Calidad, se puede medir ...

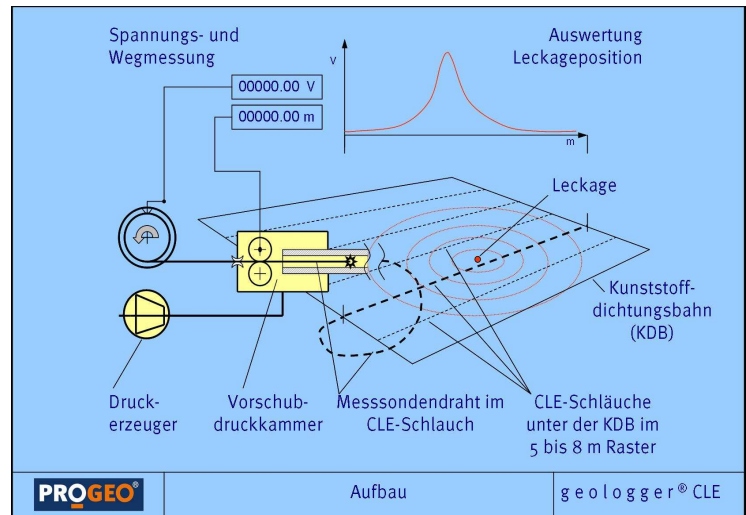
Desea una geomembrada donde la densidad esté comprobada, usted pueda controlar en cualquier momento si tiene fugas, hoy, mañana, en 10 ó 30 años?. No importa si en ese tiempo se acumularon 1m o 50m de material sobre la geomembrana?, con un sistema de detección de fugas que sea fijo e instalado con cables? Y, sin gasto extra?, entonces, usted no puede perder la oportunidad de montar en su geomembrana el sistema de detección de fugas **g e o l o g g e r® cle**.

Un sistema muy simple

El patentado sistema **g e o l o g g e r® cle**, es un sistema electroresistente para controlar y localizar fugas en la estanqueidad de geomembranas enterradas. Lo mas importante de este sistema son unos electrodos para medir, que se parecen a una manguera, son de polietileno conductores, también conocidos como Continous Linear Electrodo. Para medir el área de la geomembrana, los electrodos pueden ser manejados por una sonda de medición con un dispositivo móvil. De esa manera, como en todos los sistemas electroresistentes, se puede medir la estanqueidad de la geomembrana y localizar la fuga exactamente.

Las ventajas

- Interminables electrodos de manguera de polietileno estable
- Metal libre – con conducción metálica, con pararrayos y sin peligro de sobre tensión
- SKZ-dictamen le confirma a lo menos de 30 años de conservación de los CLE electrodos
- Localización precisa
- Control automático
- Más económico que „walk over“



geologger[®] cle puede más – cuesta menos

El Sistema para medir la estanqueidad de Geomembranas, que viene de un rollo interminable

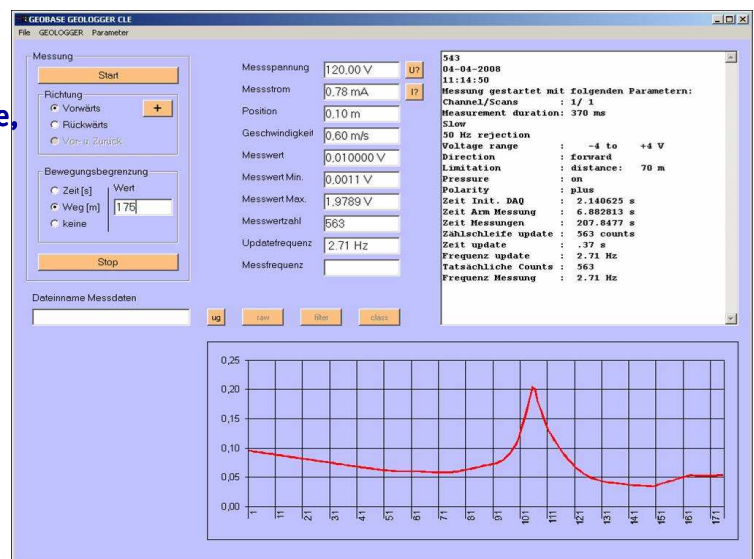
Lo hacemos diferente...

El Sistema en mangera de **geologger**[®] cle, también se puede usar para medir:

- La fijación
- La dilatación
- La temperatura
- La humedad

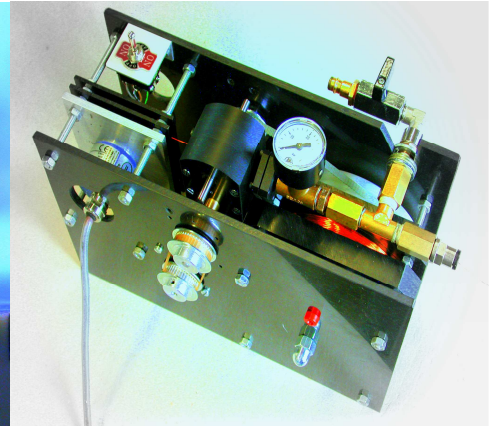
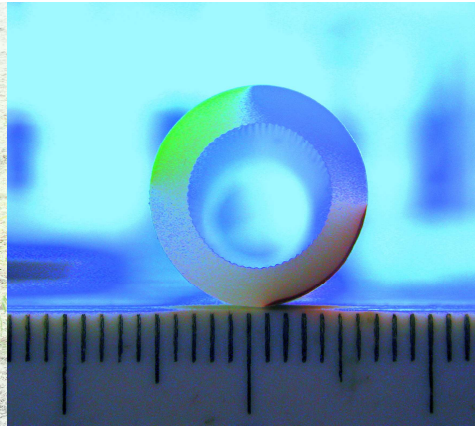
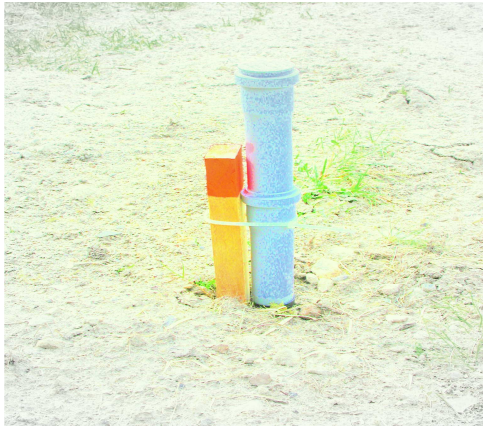
Es de fácil localización.
Informes:

Tel. : +49 33701 22-0





we provide confidence



g e o l o g g e r[®] c l e

El Sistema electroresistente que controla la estanqueidad. Éste Sistema tiene diferentes componentes instalados que son:

- Electrodo de mangera con firme presión de polietileno eléctrico, 7x4mm largo del rollo hasta 5.000m, distancia de la Instalación hasta 8m.
 - Canas de material sintético con cierre fin
 - VA-Messerdern
 - Electrodo activo de carbón
- Servicio extra **PROGEO Monitoring GmbH** para la medida y los análisis



Calidad – made in Germany
PROGEO Monitoring tiene un OM
Sistema certificado por ISO 9001

Mayor Información:

PROGEO Monitoring GmbH
Hauptstraße 2
14979 Großbeeren
Germany

Tel: +49-33701-22-0
Fax: +49-33701-22-119
E-Mai: info@progeo.com
www.progeo.com

