

# Leistungsverzeichnisse

## Hinweise zur Erstellung

### 1. Vorbemerkung

Für die dauerhafte Überwachung Ihrer Dachabdichtung bietet Ihnen PROGEO drei verschiedene Varianten des Systems *s m a r t e x*® mx an. Jede dieser Varianten erfüllt dabei unterschiedliche Anforderungen an Ihr Abdichtungspaket.

Zur Erstellung Ihres Leistungsverzeichnisses wählen Sie

- die für den geplanten Einsatzbereich geeignete Systemvariante (Auswahl nach Punkt 2) sowie
- eine Textvariante des Leistungsverzeichnisses, die dem Einsatzbereich und der Systemvariante von *s m a r t e x*® mx entspricht (Auswahl nach Punkt 3)

## Leistungs- verzeichnisse

Hinweise zur Erstellung

### Vorbemerkung

Version: 2007

PROGEO Monitoring GmbH  
Hauptstraße 2  
14979 Großbeeren  
[www.progeo.com](http://www.progeo.com)

## 2. Auswahl der Systemvarianten

### s m a r t e x<sup>®</sup> mx, Typ F-120 MPLE

Dieses System zeichnet sich durch seine hohe Druck- und Hitzebeständigkeit aus und wird für folgende Einsatzbereiche empfohlen:

- ◆ **Einsatz zwischen zwei heiß verklebten Bitumenbahnen**  
Die Kontaktlage wird vollflächig in die aufgeflämmte, erste Abdichtungslage durch Einrollen satt verklebt. Darüber werden die Multipunkt-Linear-Elektroden entsprechend den Angaben im Verlegeplan angeordnet. Die zweite Abdichtungslage, bestehend aus Elastomerbitumen-Schweißbahn, wird vollflächig auf die s m a r t e x<sup>®</sup> -Kontaktlage aufgeschweißt.
- ◆ **Einsatz in einem Heißbitumenabstrich**  
Die Kontaktlage wird vollflächig im Gieß- und Einrollverfahren satt verklebt, nachdem zuvor die Multipunkt-Linear-Elektroden entsprechend den Angaben im Verlegeplan angeordnet wurden. Die erste Abdichtungslage, bestehend aus Elastomerbitumen-Schweißbahn, wird vollflächig auf die s m a r t e x<sup>®</sup> -Kontaktlage aufgeschweißt.

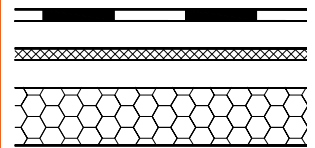
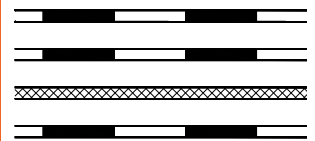
### s m a r t e x<sup>®</sup> mx, Typ F-120

Dieses System wird insbesondere unter lose verlegten Abdichtungen eingesetzt.

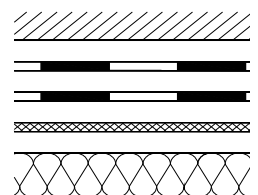
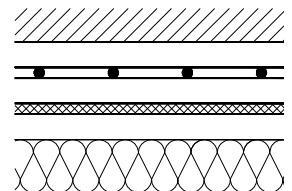
- ◆ **Einsatz unter lose verlegten Kunststoffabdichtungsbahnen mit Auflast**  
Die Abdichtung wird lose auf der s m a r t e x<sup>®</sup> -Kontaktlage verlegt, alle Nähte und Stöße sind mit Nahtbrenner verklebt bzw. verschweißt herzustellen.
- ◆ **Einsatz unter lose verlegten Bitumenbahnen mit Auflast**  
Die Abdichtung wird lose auf der s m a r t e x<sup>®</sup> -Kontaktlage verlegt, alle Nähte und Stöße sind mit Nahtbrenner verklebt bzw. verschweißt herzustellen. Die zweite Abdichtungslage wird vollflächig auf die erste Abdichtungslage verschweißt.

#### Auswahl Systemvarianten

s m a r t e x<sup>®</sup> mx  
Typ F-120 MPLE



s m a r t e x<sup>®</sup> mx  
Typ F-120

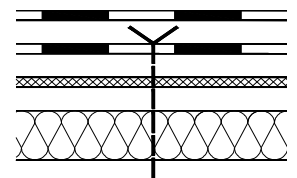
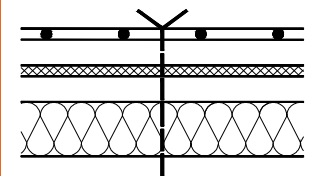
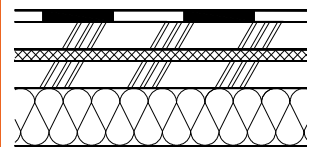
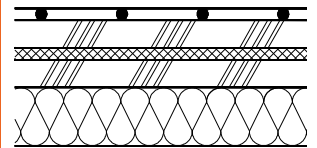


## s m a r t e x<sup>®</sup> mx, Typ P-138

Das System s m a r t e x<sup>®</sup> mx, Typ P-138 zeichnet sich durch seine hohe Reißfestigkeit aus und wird für folgende Einsatzbereiche empfohlen:

- ◆ **Einsatz unter verklebt verlegten Kunststoffdichtungsbahnen**  
Die Kontaktlage des Systems wird unter der Abdichtungslage angeordnet und streifenweise mit einem geeigneten Kleber auf der Deckunterlage verklebt. Anschließend erfolgt die streifenweise Verklebung der Abdichtung auf der s m a r t e x<sup>®</sup> -Kontaktlage.
- ◆ **Einsatz unter verklebt verlegten, kalt selbstklebenden Bitumenbahnen**  
Die Kontaktlage des Systems wird unter der Abdichtungslage angeordnet und streifenweise mit einem geeigneten Kleber auf der Deckunterlage verklebt. Anschließend erfolgt die Verklebung der Abdichtung auf der s m a r t e x<sup>®</sup> Kontaktlage.
- ◆ **Einsatz unter mechanisch befestigten einlagigen Kunststoffabdichtungsbahnen**  
Die Kontaktlage des Systems wird lose überlappend unter der Abdichtungslage angeordnet. Anschließend erfolgt die Verlegung der mechanisch befestigten Abdichtungslage auf der s m a r t e x<sup>®</sup> -Sensorlage.
- ◆ **Einsatz unter mechanisch befestigten, mehrlagigen Bitumenbahnen**  
Die Kontaktlage des Systems wird lose überlappend unter der ersten Abdichtungslage angeordnet. Anschließend erfolgt die Verlegung der mechanisch befestigten ersten Abdichtungslage auf der s m a r t e x<sup>®</sup> -Kontaktlage. Die zweite Abdichtungslage wird vollflächig verschweißt.

s m a r t e x<sup>®</sup> mx  
Typ P-138



### 3. Leistungsverzeichnisse

Es stehen Ihnen folgende Leistungsverzeichnisse zur Verfügung:

- LV 1 für verschweißte Bitumenbahnen
- LV 2 für kalt verklebte Dachabdichtungen
- LV 3 für lose verlegte Dachabdichtungen

Die Texte finden Sie auf beiliegender CD-ROM.

Beim Ausfüllen der Einzelpositionen bitten wir um Beachtung folgender weiterer Hinweise:

*zu Pos. 1*

Aufführen der Summe der Quadratmeter aller Dachflächen.

*zu Pos. 2*

Anzahl der Sternverteiler entspricht der Anzahl der Dachteilflächen bis zu einer Größe von ca. 1.200 m<sup>2</sup>/Teilfläche. Ist eine Teilfläche größer als 1.200 m<sup>2</sup>, so ist die Anzahl der Sternverteiler entsprechend zu erhöhen.

*zu Pos. 3*

Auf eine Mess- und Auswerteeinheit können bis zu acht Sternverteiler aufgeschaltet werden. Die maximal überwachbare Dachfläche pro Mess- und Auswerteeinheit beträgt somit ca. 9.600 m<sup>2</sup>.

*zu Pos. 4*

Jeder Sternverteiler ist über eine Verbindungsleitung mit der Mess- und Auswerteeinheit verbunden. Wir empfehlen den Eintrag einer Gesamtlänge von 100 Meter/Sternverteiler.

Unter den Vorbemerkungen des Leistungsverzeichnisses ist zusätzlich zu den Massenangaben der Dachaufbau aufzuführen.